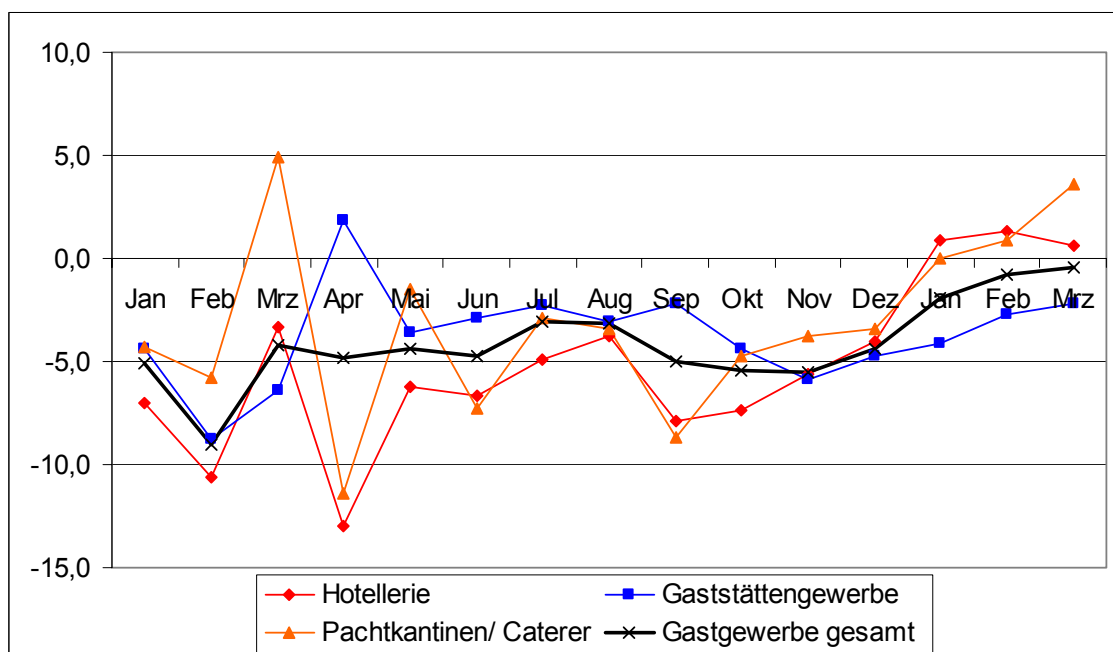




## Umsatzentwicklung im Gastgewerbe erstes Quartal 2010 und Gesamtjahr 2009 (Veränderungen gegenüber Vorjahreszeitraum)

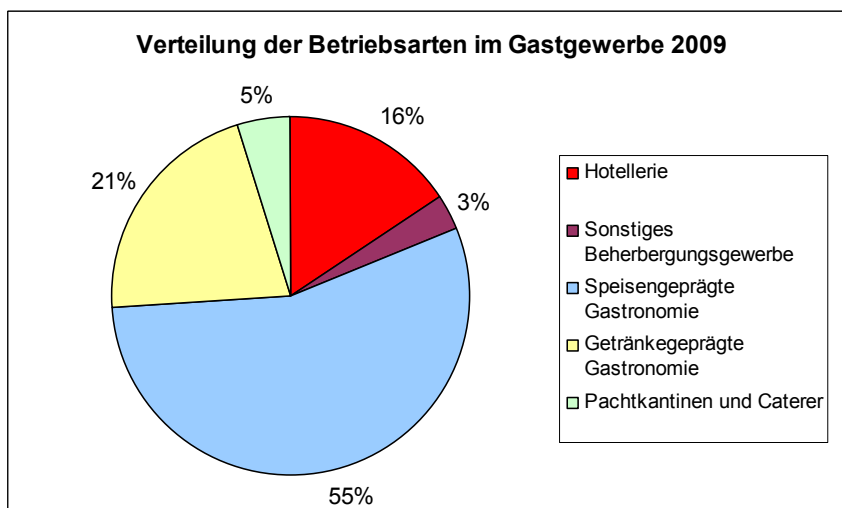
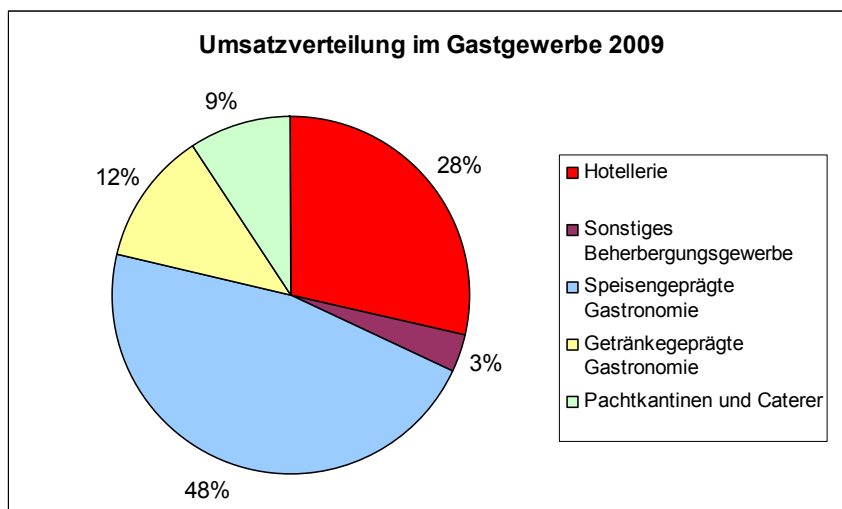
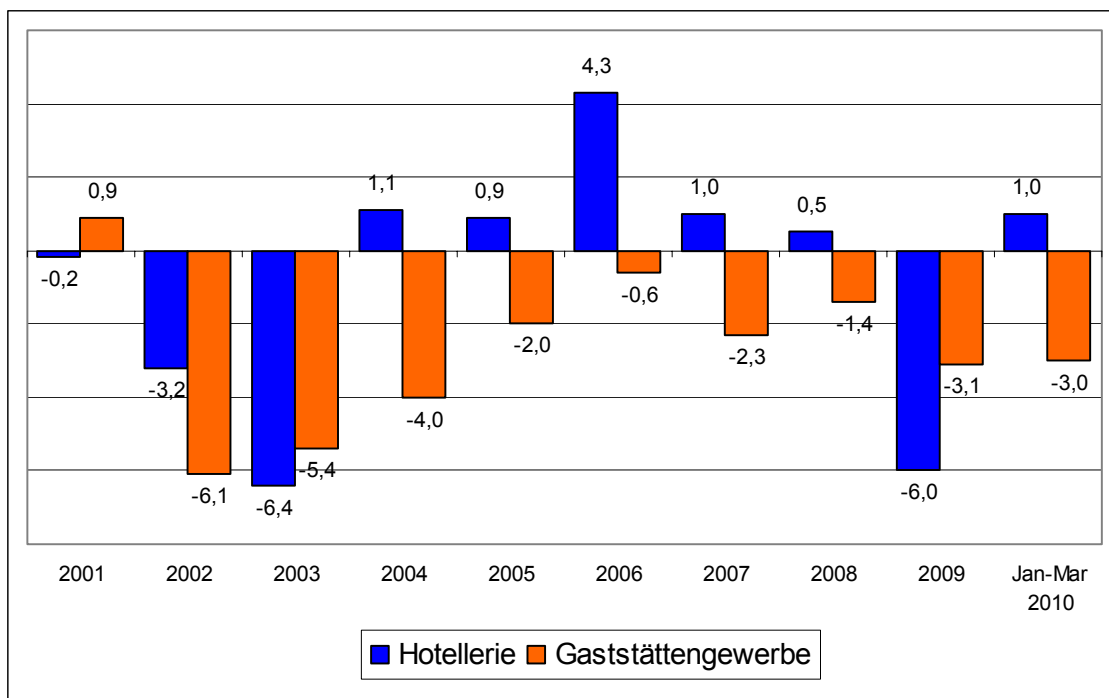
Betriebsart	1. Quartal 2010		Januar bis Dezember 2009		
	nominal	real	nominal	real	in Mrd. € (netto)
Hotellerie (Hotels, Hotels garnis, Gasthöfe, Pensionen)	+1,0%	-3,9%	-6,0%	-8,1%	16,3
<b>Beherbergungsgewerbe insgesamt</b>	<b>+1,0%</b>	<b>-3,9%</b>	<b>-5,5%</b>	<b>-7,6%</b>	<b>18,3</b>
Speisengeprägte Gastronomie	-2,9%	-4,4%	-2,5%	-4,3%	26,7
Getränkegeprägte Gastronomie	-3,7%	-4,7%	-6,3%	-8,1%	7,0
<b>Gaststättengewerbe insgesamt</b>	<b>-3,0%</b>	<b>-4,4%</b>	<b>-3,1%</b>	<b>-4,9%</b>	<b>33,7</b>
Pachtkantinen	k.A.	k.A.	-4,4%	-6,3%	1,6
Caterer	k.A.	k.A.	-3,1%	-4,9%	3,6
<b>Pachtkantinen und Caterer insgesamt</b>	<b>+1,5%</b>	<b>+0,2%</b>	<b>-4,3%</b>	<b>-6,2%</b>	<b>5,2</b>
<b>Gastgewerbe insgesamt</b>	<b>-1,1%</b>	<b>-3,6%</b>	<b>-4,1%</b>	<b>-6,1%</b>	<b>57,2</b>

### Nominale Umsatzentwicklung Januar 2009 - März 2010 (in %)



Quelle: Statistisches Bundesamt (GENESIS-Online)

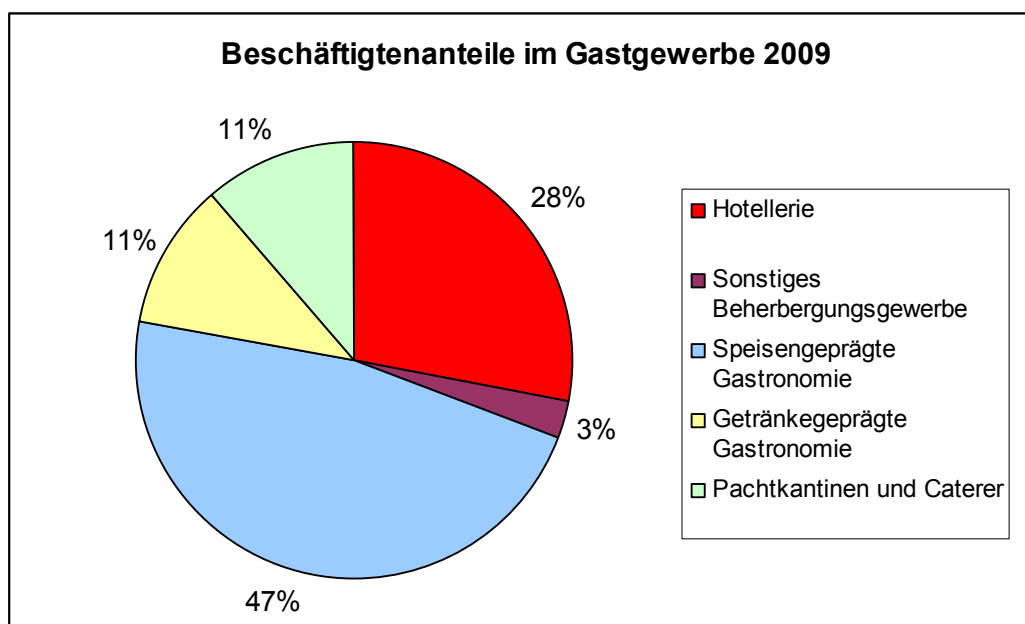
Nominale Umsatzentwicklung in Hotellerie und Gastronomie (in %)



Quelle: Statistisches Bundesamt/ eigene Berechnungen

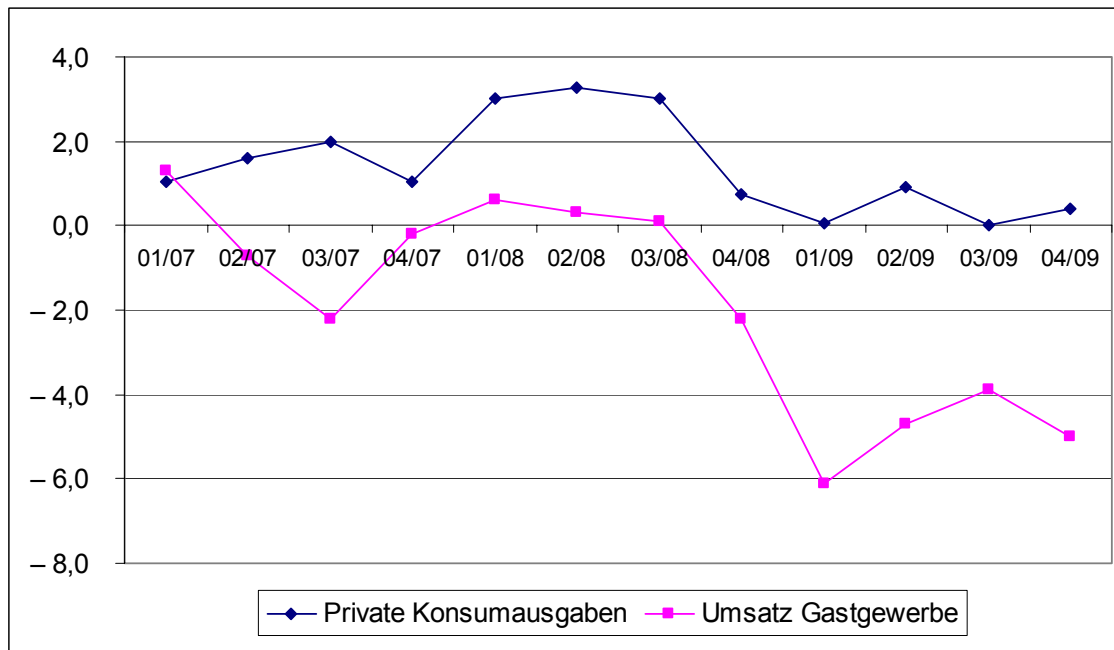
### Beschäftigungsentwicklung erstes Quartal 2010 (Lohn- und Gehaltsempfänger)

Betriebsart	Januar-März 2010 (Veränderung gegenüber Vorjahreszeitraum)		
	Beschäftigte Gesamt	Vollzeitbeschäft.	Teilzeitbeschäft.
Hotellerie	-1,4%	-3,6%	+2,0%
<b>Beherbergungsgewerbe insgesamt</b>	<b>-1,3%</b>	<b>-3,4%</b>	<b>+2,1%</b>
Speisengeprägte Gastronomie	0,0%	-2,4%	+1,5%
Getränkegeprägte Gastronomie	-0,7%	-3,6%	+0,4%
<b>Gaststättengewerbe insgesamt</b>	<b>-0,1%</b>	<b>-2,6%</b>	<b>+1,1%</b>
Pachtkantinen	-1,6%	-5,3%	+1,1%
Caterer	+1,1%	+12,5%	-6,2%
<b>Pachtkantinen und Caterer insgesamt</b>	<b>-1,3%</b>	<b>-4,0%</b>	<b>+0,4%</b>
<b>Gastgewerbe insgesamt</b>	<b>-0,5%</b>	<b>-3,0%</b>	<b>+1,3%</b>

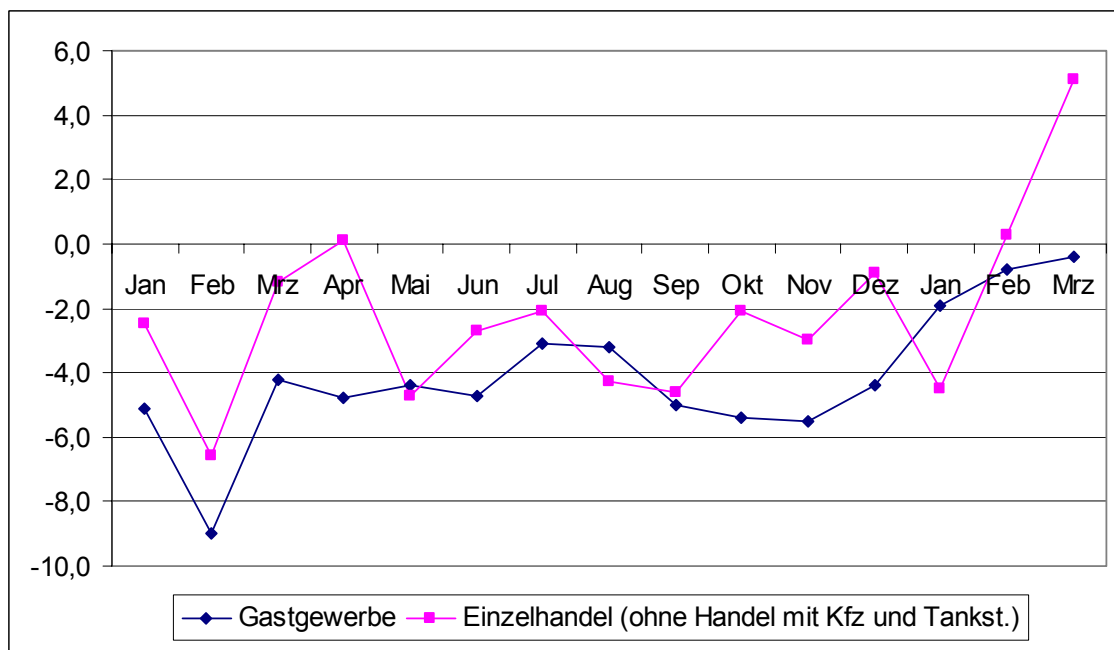


Quelle: Statistisches Bundesamt/ eigene Berechnungen (inkl. Rückkorrektur)

### Entwicklung der privaten Konsumausgaben und des Umsatzes im Gastgewerbe (nach Quartalen in jeweiligen Preisen in %)



### Nominale Umsatzentwicklung im Gastgewerbe im Vergleich mit dem Einzelhandel (Januar 2009 - März 2010 in %)



Quelle: Statistisches Bundesamt

## Ankünfte, Übernachtungen und Bettenauslastung im Beherbergungsgewerbe

Anzahl und Veränderung zur Vorperiode in %	2009				Januar bis März 2010			
	Ankünfte		Übernachtungen		Ankünfte		Übernachtungen	
Hotellerie	102.047.407	-0,9	216.236.988	-1,5	20.466.260	3,9	41.333.787	2,6
- davon Inländer	81.085.187	-0,2	172.767.170	-0,7	16.277.673	2,8	32.584.538	1,6
- davon Ausländer	20.962.220	-3,6	43.469.818	-4,6	4.188.587	8,2	8.749.249	6,3
Beherbergungsgewerbe insgesamt	132.837.828	-0,1	368.737.280	-0,2	24.914.969	3,9	64.580.367	2,8
- davon Inländer	108.618.194	0,5	313.913.564	0,3	20.329.450	3,0	54.379.859	2,3
- davon Ausländer	24.219.634	-2,7	54.823.716	-3,0	4.585.519	8,1	10.200.508	5,7
Baden-Württemberg	16.052.992	-2,6	42.416.809	-2,8	2.933.733	1,4	7.586.647	0,2
Bayern	26.360.053	-1,1	75.195.190	-2,2	5.219.976	6,5	14.682.619	3,6
Berlin	8.263.171	4,5	18.871.974	6,2	1.800.894	14,0	4.024.767	17,4
Brandenburg	3.705.614	-0,6	10.251.982	0,8	555.458	4,1	1.511.632	5,6
Bremen	912.411	-2,3	1.639.093	-0,7	198.431	9,3	342.910	8,1
Hamburg	4.367.721	6,1	8.190.145	6,0	941.574	7,9	1.710.895	7,7
Hessen	11.186.834	-2,9	26.928.000	-1,5	2.468.733	3,1	5.766.105	1,2
Mecklenburg-Vorpommern	6.916.962	5,0	28.421.343	3,3	756.789	-8,5	2.753.766	-6,7
Niedersachsen	11.599.516	2,0	37.591.201	1,9	2.029.494	2,7	5.772.623	4,8
Nordrhein-Westfalen	17.263.281	-2,4	40.222.770	-3,1	3.922.569	3,5	8.817.677	1,0
Rheinland-Pfalz	7.438.495	-0,2	20.139.454	-0,5	1.092.342	-1,0	2.856.642	0,1
Saarland	705.120	-8,2	2.118.510	-6,6	134.496	-0,6	423.087	0,2
Sachsen	6.123.863	0,9	16.264.528	0,5	1.095.538	2,7	3.000.536	3,0
Sachsen-Anhalt	2.684.856	1,6	6.743.135	0,7	450.644	1,7	1.157.598	0,4
Schleswig-Holstein	5.849.644	2,7	24.319.268	1,9	712.751	2,8	2.452.488	2,6
Thüringen	3.407.295	2,4	9.423.878	1,9	601.547	0,7	1.720.375	1,5

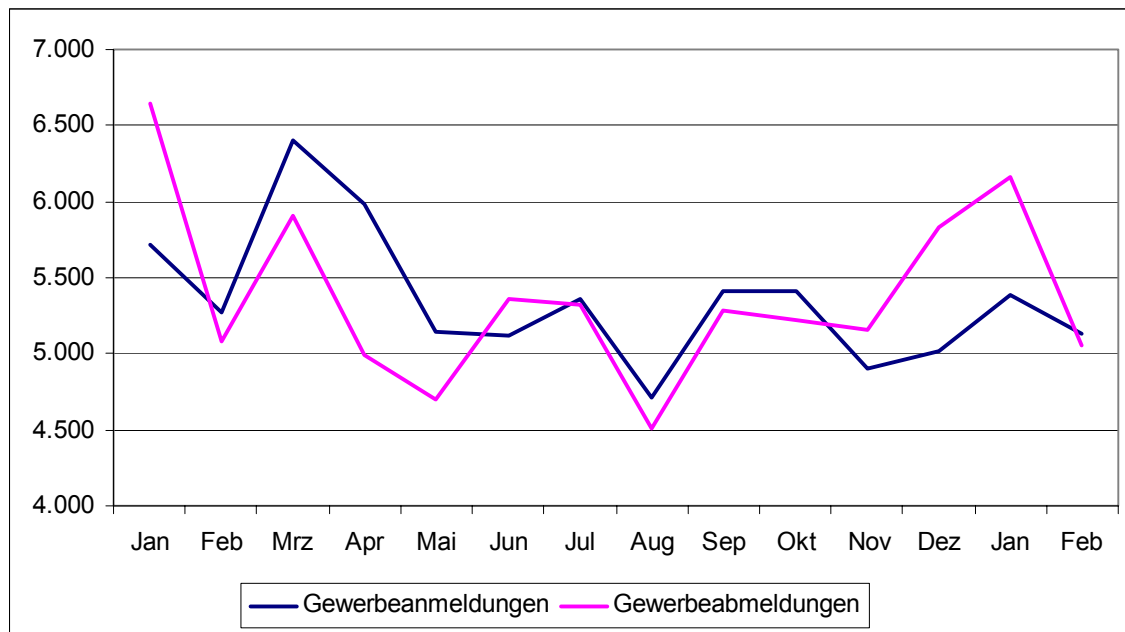
Durchschnittliche Auslastung der angebotenen Gästebetten	2009	Januar-März 2010
Hotellerie	35,7%	28,1%
Beherbergungsgewerbe insgesamt	<b>32,2%</b>	<b>25,2%</b>
Baden-Württemberg	32,6%	25,9%
Bayern	30,9%	25,5%
Berlin	48,8%	40,3%
Brandenburg	27,4%	21,0%
Bremen	40,0%	31,8%
Hamburg	53,2%	44,1%
Hessen	32,7%	30,6%
Mecklenburg-Vorpommern	32,5%	15,9%
Niedersachsen	29,9%	20,6%
Nordrhein-Westfalen	33,1%	29,8%
Rheinland-Pfalz	26,1%	17,6%
Saarland	30,0%	26,5%
Sachsen	33,8%	28,5%
Sachsen-Anhalt	27,2%	20,8%
Schleswig-Holstein	32,5%	18,1%
Thüringen	33,2%	27,0%

Übernachtungsrückgänge nach Herkunftsländern Januar-März 2010 (TOP 5)	
1. Bulgarien	-10,2%
2. Tschechische Republik	-6,8%
3. Ungarn	-5,3%
4. Japan	-4,4%
5. Slovenien	-2,7%

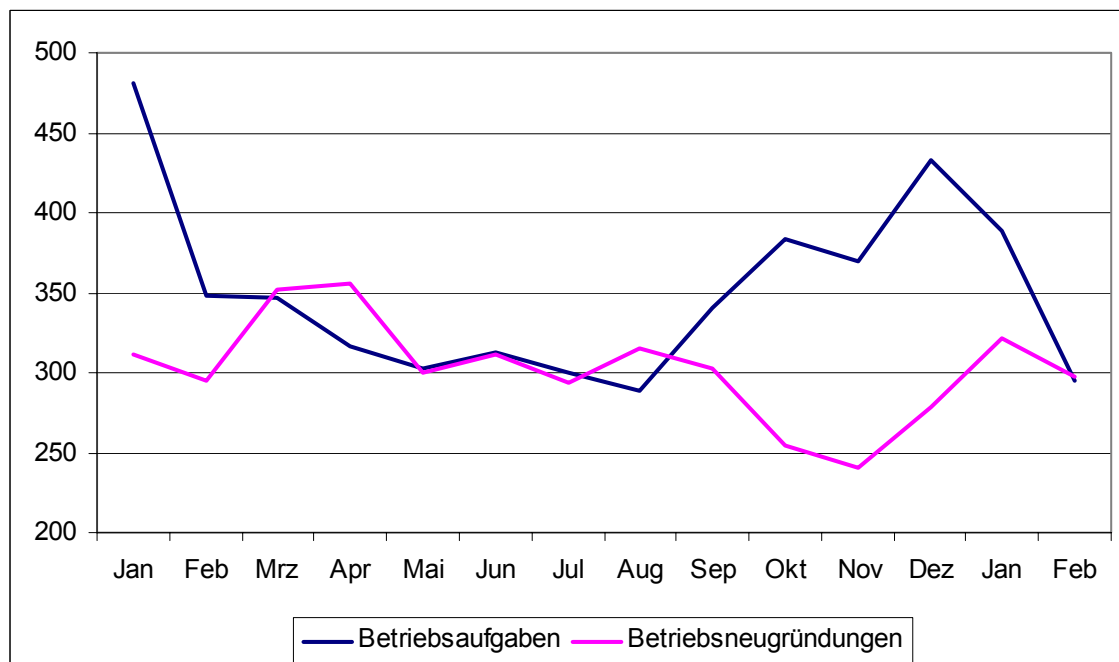
Übernachtungszuwächse nach Herkunftsländern Januar-März 2010 (TOP 5)	
1. Brasilien	+30,7%
2. Israel	+26,1%
3. Malta	+19,3%
4. Ukraine	+18,3%
5. Estland	+17,9%

Quelle: Statistisches Bundesamt

### Anzahl der Gewerbean- und abmeldungen im Gastgewerbe (Januar 2009 - Februar 2010)\*



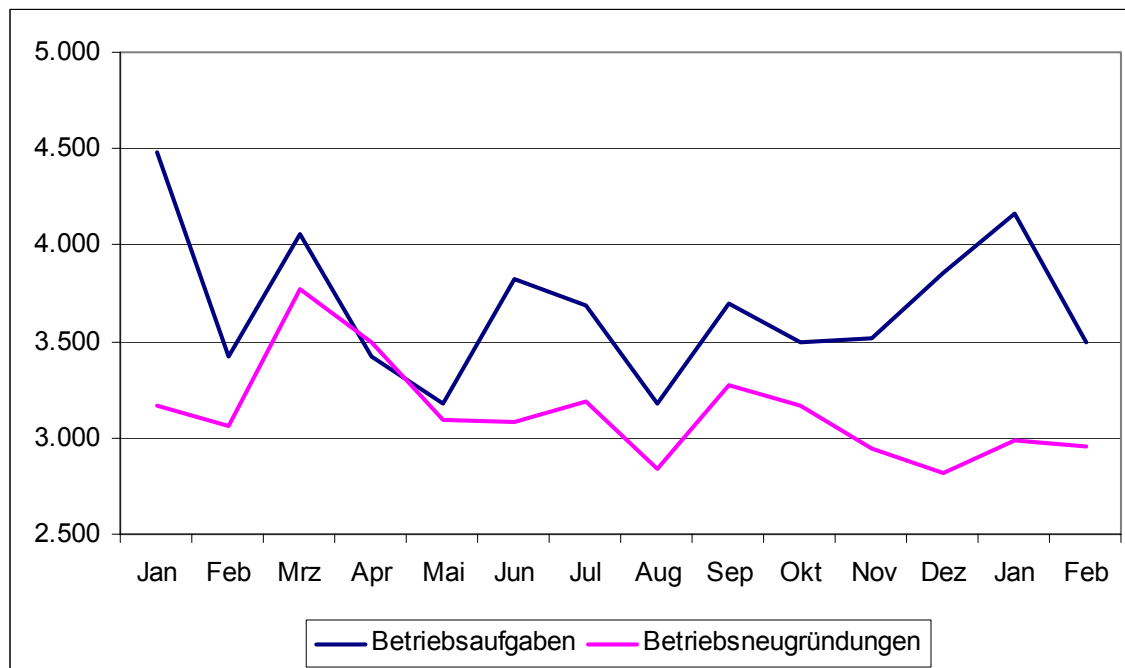
### Anzahl der Betriebsneugründungen und -aufgaben im Beherbergungsgewerbe (Januar 2009 - Februar 2010)\*



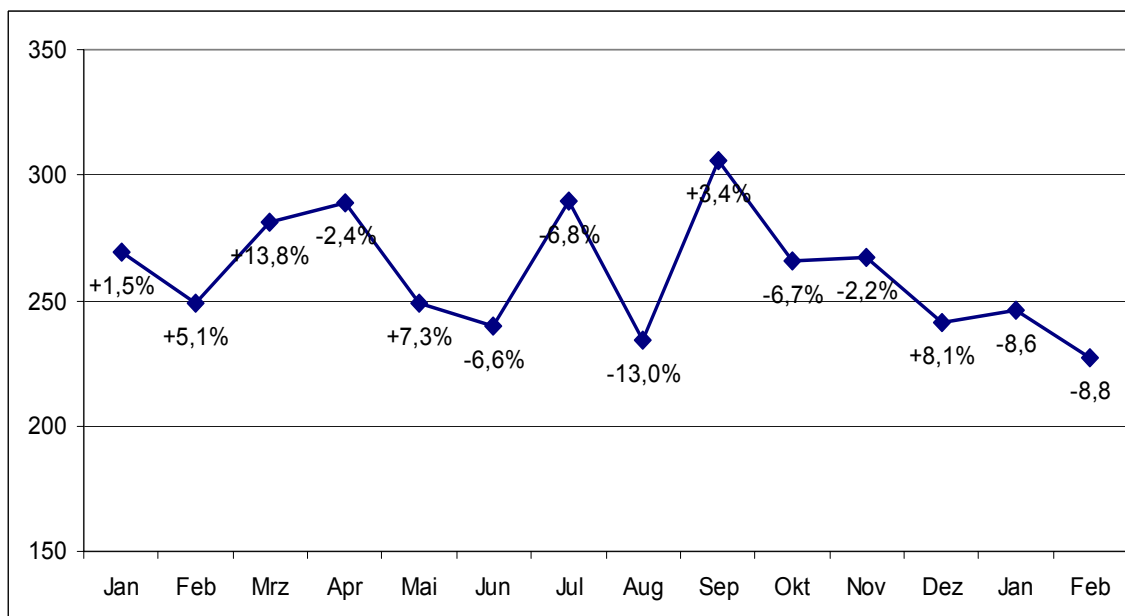
Quelle: Statistisches Bundesamt

\*Aktuellere Zahlen lagen seitens des Statistischen Bundesamtes bei Redaktionsschluss noch nicht vor

### Anzahl der Betriebsneugründungen und -aufgaben im Gaststättengewerbe (Januar 2009 - Februar 2010)\*



### Anzahl der Insolvenzverfahren im Gastgewerbe Januar 2009 – Februar 2010 (und Veränderung i. Vgl. zum Vorjahreszeitraum)\*



Quelle: Statistisches Bundesamt

\* Aktuellere Zahlen lagen seitens des Statistischen Bundesamtes bei Redaktionsschluss noch nicht vor

## Anzahl der umsatzsteuerpflichtigen Unternehmen im Gastgewerbe 2002-2008

	2002	2003	2004	2005	2006	2007	2008
Hotels	11.339	11.137	11.069	11.061	11.141	11.156	11.067
Gasthöfe	19.697	18.932	18.292	17.948	17.556	17.062	16.675
Pensionen	6.727	6.447	6.247	6.177	6.130	6.039	6.049
Hotels garnis	3.680	3.610	3.600	3.597	3.585	3.608	3.595
<b>Hotellerie insgesamt</b>	<b>41.443</b>	<b>40.126</b>	<b>39.208</b>	<b>38.783</b>	<b>38.412</b>	<b>37.865</b>	<b>37.386</b>
Erholungs-, Ferienheime	427	417	417	419	386	385	379
Ferienzentren	192	191	194	199	219	216	213
Ferienhäuser/-wohnungen	3.441	3.367	3.372	3.391	3.465	3.588	3.784
Sonstige	3.040	3.005	3.031	3.041	3.099	3.173	3.214
<b>Beherbergungsgewerbe insgesamt</b>	<b>48.543</b>	<b>47.106</b>	<b>46.222</b>	<b>45.833</b>	<b>45.581</b>	<b>45.227</b>	<b>44.976</b>
Restaurants (mit/ohne Bedienung)	91.774	91.012	90.455	89.482	88.012	86.359	85.343
Schankwirtschaften	46.574	45.017	44.247	42.744	41.495	39.929	38.549
Bars, Diskotheken u.ä.	4.116	3.980	3.994	4.066	4.138	4.184	3.691
Cafés	9.653	9.619	9.714	9.912	10.229	10.301	10.321
Eisdielen/Eissalons	6.794	6.833	6.878	6.869	6.822	6.769	6.664
Imbissstuben/Imbisshallen	24.638	25.699	26.429	27.737	28.202	28.466	28.625
Sonstige getränke-geprägte Gastronomie	7.211	7.202	7.394	7.534	7.637	7.492	8.352
<b>Gaststättengewerbe insgesamt</b>	<b>190.760</b>	<b>189.362</b>	<b>189.111</b>	<b>188.344</b>	<b>186.535</b>	<b>183.500</b>	<b>182.008</b>
Pachtkantinen	4.915	4.766	4.702	4.656	4.593	4.477	4.731
Caterer	3.643	4.208	4.836	5.560	6.119	6.590	6.502
<b>Pachtkantinen/Caterer insgesamt</b>	<b>8.558</b>	<b>8.974</b>	<b>9.538</b>	<b>10.216</b>	<b>10.712</b>	<b>11.067</b>	<b>11.233</b>
<b>Gastgewerbe gesamt</b>	<b>247.861</b>	<b>245.442</b>	<b>244.871</b>	<b>244.393</b>	<b>242.828</b>	<b>239.794</b>	<b>238.217</b>

Quelle: Statistisches Bundesamt, Umsatzsteuerstatistik (liegt aktuell erst für das Jahr 2008 vor)



## Wirtschaftsfaktor Gastgewerbe im Jahr 2009 im Überblick

### 1.110.000 Beschäftigte

Beherbergungsgewerbe	341.000
Gaststättengewerbe	643.000
Pachtkantinen und Caterer	126.000

### 96.073 Auszubildende

Koch/Köchin	37.640
Restaurantfachmann/-frau	14.172
Hotelfachmann/-frau	29.067
Hotelkaufmann/-frau	1.059
Fachmann/-frau für Systemgastronomie	7.091
Fachkraft im Gastgewerbe	7.014

### 238.217 Betriebe\*\*

Beherbergungsgewerbe	44.976
Gaststättengewerbe	182.008
Pachtkantinen und Caterer	11.233

### 57,2 Mrd. Euro Jahresumsatz (netto)

Beherbergungsgewerbe	18,3 Mrd. Euro
Gaststättengewerbe	33,7 Mrd. Euro
Pachtkantinen und Caterer	5,2 Mrd. Euro

\*\*nach Umsatzsteuerstatistik 2008

Quelle: Statistisches Bundesamt/DIHK/eigene Berechnungen

## Tabellen und Grafik zur Ausbildung in Hotellerie und Gastronomie 2009

Aktuelle Entwicklung der neu  
abgeschlossenen Ausbildungsverhältnisse  
nach Berufen

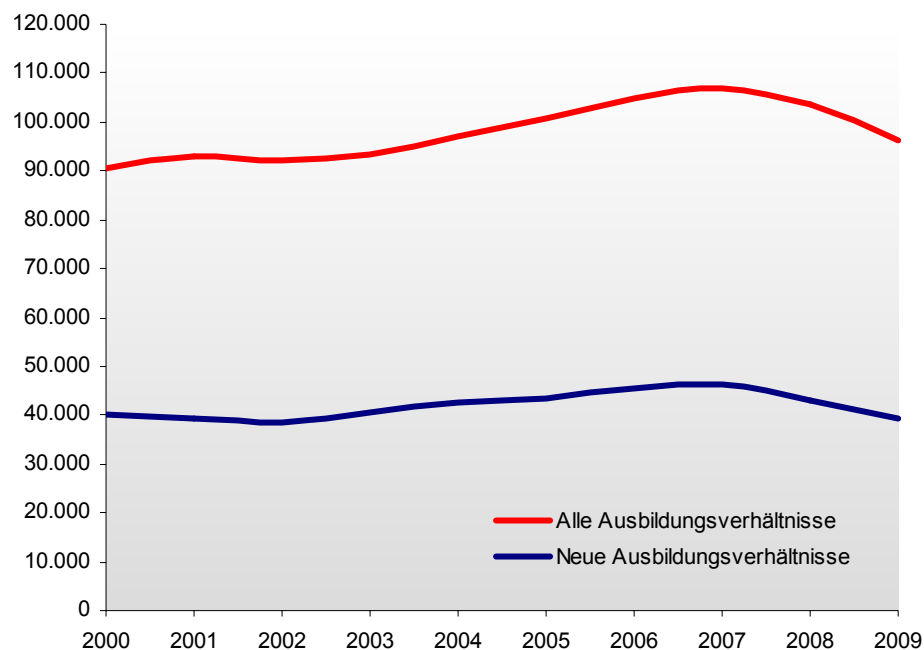
Beruf	2008	2009	Entwick- lung in %
Koch/Köchin	16.131	14.828	-8,1
Restaurant- fachmann/-frau	6.821	6.079	-10,9
Hotelfach- mann/-frau	12.349	11.192	-9,4
Hotelkauf- mann/-frau	434	418	-3,7
Fachmann/-frau für System- gastronomie	3.096	2.821	-8,9
Fachkraft im Gastgewerbe	4.242	3.796	-10,5
<b>Summe</b>	<b>43.073</b>	<b>39.134</b>	<b>-9,1</b>

Aktuelle Entwicklung aller fortbestehenden  
und neu abgeschlossenen Ausbildungsverhältnisse  
nach Berufen

Beruf	2008	2009	Entwick- lung in %
Koch/Köchin	40.995	37.640	-8,2
Restaurant- fachmann/-frau	15.650	14.172	-9,4
Hotelfachmann/- frau	30.803	29.067	-5,6
Hotelkaufmann/- frau	1.113	1.059	-4,9
Fachmann/-frau für System- gastronomie	6.992	7.091	+1,4
Fachkraft im Gastgewerbe	8.025	7.014	-12,6
<b>Summe</b>	<b>103.578</b>	<b>96.073</b>	<b>-7,2</b>

Quelle: DIHK, April 2010

Entwicklung aller fortbestehenden und neu begonnenen gastgewerblichen  
Ausbildungsverhältnisse 2000 bis 2009



## Umsatzzahlen des Statistischen Bundesamtes Januar 2009 bis März 2010 im Detail (Stand 17.05.10)

Jahr Monate		Preisarten			
		Real		Nominal	
		Umsatz	Veränderung zur Vorjahresperiode	Umsatz	Veränderung zur Vorjahresperiode
		2005=100	in (%)	2005=100	in (%)
<b>WZ08-55 Beherbergungsgewerbe gesamt</b>					
2009	Januar	70,9	-11,5	75,7	-6,5
	Februar	74,0	-13,3	78,5	-10,2
	März	84,7	-5,5	89,7	-3,8
	April	87,5	-13,1	92,2	-11,3
	Mai	105,7	-9,4	112,6	-6,2
	Juni	102,6	-8,1	108,8	-6,0
	Juli	103,0	-5,9	109,3	-4,0
	August	105,6	-5,2	111,7	-3,1
	September	112,1	-7,8	119,6	-7,4
	Oktober	104,4	-7,8	111,5	-6,9
	November	83,6	-7,0	88,4	-5,6
	Dezember	85,1	-5,3	90,4	-4,0
2010	Januar	68,3	-3,7	76,4	0,9
	Februar	71,4	-3,5	79,4	1,1
	März	81,0	-4,4	90,5	0,9
<b>WZ08-551 Hotels, Gasthöfe und Pensionen (Hotellerie)</b>					
2009	Januar	70,8	-11,9	75,7	-7,0
	Februar	74,6	-13,7	79,1	-10,6
	März	85,0	-5,0	90,2	-3,3
	April	86,0	-14,6	90,8	-13,0
	Mai	105,4	-9,5	112,5	-6,2
	Juni	101,7	-8,5	107,9	-6,7
	Juli	100,1	-6,5	105,7	-4,9
	August	102,7	-5,8	108,2	-3,8
	September	111,8	-8,1	119,5	-7,9
	Oktober	104,7	-8,2	112,0	-7,4
	November	85,4	-7,2	90,4	-5,6
	Dezember	87,3	-5,5	92,6	-4,0
2010	Januar	68,3	-3,5	76,4	0,9
	Februar	72,0	-3,5	80,1	1,3
	März	81,2	-4,5	90,7	0,6
<b>WZ08-561 Speisengeprägte Gastronomie</b>					
2009	Januar	75,2	-6,5	79,2	-4,0
	Februar	73,9	-10,2	78,0	-8,1
	März	82,4	-7,6	87,2	-5,3
	April	90,0	0,9	95,3	3,0
	Mai	97,3	-4,6	103,1	-2,8
	Juni	91,2	-4,0	96,7	-2,3
	Juli	97,0	-3,8	102,9	-2,1
	August	98,1	-4,2	104,3	-2,5
	September	91,3	-3,3	97,2	-1,7
	Oktober	88,9	-5,6	94,7	-4,1
	November	80,4	-6,9	85,8	-5,4
	Dezember	91,1	-6,1	97,5	-4,2

2010	Januar	71,0	-5,6	76,1	-3,9
	Februar	70,8	-4,2	75,9	-2,7
	März	79,6	-3,4	85,4	-2,1
<b>WZ08-562 Pachtkantinen und Caterer</b>					
2009	Januar	89,7	-7,2	94,6	-4,3
	Februar	90,1	-8,3	95,3	-5,8
	März	98,8	1,6	104,6	4,9
	April	93,6	-13,4	99,6	-11,4
	Mai	98,0	-4,1	104,3	-1,5
	Juni	100,9	-9,4	107,3	-7,3
	Juli	98,6	-4,8	105,1	-2,9
	August	91,1	-5,4	97,3	-3,4
	September	100,7	-9,6	107,6	-8,7
	Oktober	100,9	-6,1	107,8	-4,7
	November	99,6	-5,1	106,2	-3,8
	Dezember	96,7	-4,2	103,3	-3,4
2010	Januar	88,4	-1,4	94,6	0,0
	Februar	89,8	-0,3	96,2	0,9
	März	101,1	2,3	108,4	3,6
<b>WZ08-5621 Caterer</b>					
2009	Januar	74,0	-6,7	79,7	-4,2
	Februar	73,8	-13,3	79,6	-11,4
	März	88,1	8,5	95,3	11,1
	April	85,6	-27,6	92,6	-26,1
	Mai	111,6	3,9	120,7	6,0
	Juni	139,4	13,1	151,1	15,4
	Juli	102,9	-1,4	111,6	0,4
	August	92,7	-1,9	100,6	0,0
	September	100,2	-20,3	108,9	-19,0
	Oktober	100,8	-1,8	109,6	-0,4
	November	87,1	-11,1	94,9	-9,9
	Dezember	102,6	-7,7	113,1	-5,4
2010	Januar	73,3	-0,9	80,2	0,6
	Februar	-	-100,0	96,5	21,2
	März	-	-100,0	104,1	9,2
<b>WZ08-5629 Pachtkantinen</b>					
2009	Januar	88,8	-7,1	95,9	-4,3
	Februar	89,3	-7,7	96,7	-5,5
	März	97,2	1,9	105,4	4,4
	April	92,3	-12,2	100,3	-10,0
	Mai	94,9	-4,2	103,1	-2,1
	Juni	95,5	-11,4	103,9	-9,3
	Juli	96,0	-5,2	104,7	-3,1
	August	89,0	-5,7	97,1	-3,7
	September	98,5	-9,5	107,6	-7,8
	Oktober	98,6	-6,5	107,8	-5,0
	November	98,1	-4,8	107,2	-3,3
	Dezember	93,3	-5,1	102,6	-3,2
2010	Januar	87,4	-1,6	95,8	-0,1
	Februar	-	-100,0	96,2	-0,5
	März	-	-100,0	108,8	3,2
<b>WZ08-563 Getränkegeprägte Gastronomie</b>					
2009	Januar	72,3	-7,8	76,0	-5,9
	Februar	71,9	-13,7	75,7	-12,5
	März	74,4	-12,9	78,3	-11,9
	April	80,6	-5,8	84,9	-4,5

	Mai	87,4	-9,4	92,3	-7,4
	Juni	78,3	-8,4	82,6	-6,5
	Juli	81,6	-5,7	86,2	-3,9
	August	83,6	-8,8	88,5	-7,0
	September	80,2	-6,1	85,0	-4,3
	Oktober	84,0	-7,1	89,0	-6,0
	November	76,1	-9,4	80,8	-8,2
	Dezember	88,4	-7,9	93,8	-6,9
2010	Januar	68,0	-5,9	72,2	-5,0
	Februar	69,5	-3,3	73,9	-2,4
	März	70,9	-4,7	75,6	-3,4
<b>WZ08-561-01 Gaststättengewerbe</b>					
2009	Januar	74,8	-6,5	78,7	-4,4
	Februar	73,6	-10,8	77,7	-8,8
	März	81,0	-8,5	85,7	-6,4
	April	88,4	-0,2	93,6	1,8
	Mai	95,6	-5,3	101,3	-3,6
	Juni	89,0	-4,7	94,4	-2,9
	Juli	94,4	-4,0	100,1	-2,3
	August	95,6	-5,0	101,7	-3,1
	September	89,5	-3,6	95,1	-2,2
	Oktober	88,1	-5,8	93,8	-4,4
	November	79,7	-7,3	85,0	-5,9
	Dezember	90,6	-6,5	96,9	-4,7
2010	Januar	70,5	-5,7	75,5	-4,1
	Februar	70,6	-4,1	75,6	-2,7
	März	78,2	-3,5	83,8	-2,2
<b>WZ08-55-01 Gastgewerbe</b>					
2009	Januar	75,0	-8,2	79,2	-5,1
	Februar	75,5	-11,3	79,7	-9,0
	März	84,2	-6,2	89,1	-4,2
	April	88,7	-6,7	93,7	-4,8
	Mai	99,7	-6,9	105,8	-4,4
	Juni	95,3	-6,6	100,9	-4,7
	Juli	98,1	-4,8	104,0	-3,1
	August	99,0	-5,0	104,9	-3,2
	September	98,9	-6,3	105,3	-5,0
	Oktober	95,4	-6,7	101,7	-5,4
	November	83,2	-6,8	88,4	-5,5
	Dezember	89,4	-5,5	95,2	-4,4
2010	Januar	71,6	-4,5	77,7	-1,9
	Februar	72,9	-3,4	79,1	-0,8
	März	81,6	-3,1	88,7	-0,4